

建築条件付売地
杉並区和田2丁目Part3
全2区画

住環境良好

東京メトロ丸ノ内線
『東高円寺』 駅徒歩 10 分
土地価格

A 区画 4,700 万円

B 区画 4,780 万円

Property Overview

地名地番 / 杉並区和田2丁目
住居表示 / 杉並区和田2丁目
用途地域 / 第1種低層住居専用地域
建ぺい率 / 60% 容積率 / 150%
防火指定 / 準防火地域 高度指定 / 第1種高度地区
地目 / 宅地 土地権利 / 所有権
都市計画 / 市街化区域 構造 / 木造2階建・3階建
道路 / 西側:私道 幅員約4.0m
設備 / 都市ガス・東京電力・公共上下水道
完成・引渡 / 現況古屋有・引渡時期要相談

Life Information

和田小学校 《約 160m (徒歩 2 分)》
和田中学校 《約 350m (徒歩 5 分)》
立正佼成会付属佼成病院 《約 500m (徒歩 7 分)》
スーパーツカサ 杉並和田店 《約 240m (徒歩 3 分)》



Equipment		Vibration Control	
<ul style="list-style-type: none"> 外壁通気工法 24時間換気 TES 床暖房 ペアガラス (Low-e) 浴室換気乾燥機 システムキッチン ECO ジョーズ グルニエ又はロフト 	<ul style="list-style-type: none"> 全サッシ 網戸付 シャワートイレ (温水便座) 断熱 玄関ドア 食器洗浄乾燥機 カラーモニター付 インターホン LED 照明 断熱浴槽 	<p>制震装置【マモリー】</p> <p>M/MORY</p> <p>『繰り返す地震から、住まいと生活を守る』</p> <p>熊本城を守る地震対策があなたの住まいを守る。</p> <p>「熊本城」が選んだのは、住友ゴムの制震ダンパー。震度7の揺れ幅を最大89%^{*1}吸収します。</p> <p>※熊本城大天守には「MAMORY」と同じ高減衰ゴムを利用した制震ダンパーが採用されています。</p>	

フリープラン! 条件付売地!

※タイミングで建売にするので、盛り上がりそうな場合は担当までお早めにお問い合わせください



※机上分審につき地積に多少の増減が生じる場合があります。 ※司法書士・土地家屋調査士・火災保険加入会社は、売主指定とさせていただきます。

【フラット35】対応可

断熱等級 5

瑕疵担保保険付

地盤保証 20 年付



株式会社マイライフプランニング

URL: http://www.mylifep.com

■国土交通大臣(2)第9238号 ■(公社)全国宅地建物取引業保証協会会員 ■(公社)東京都宅地建物取引業協会会員

担当 / 富田

【本社ショールーム】

〒164-0011 東京都中野区中央1-1-1 マイライフビル

tel. 03-5338-5055 fax. 03-5338-5081

取引態様
売主

A区画

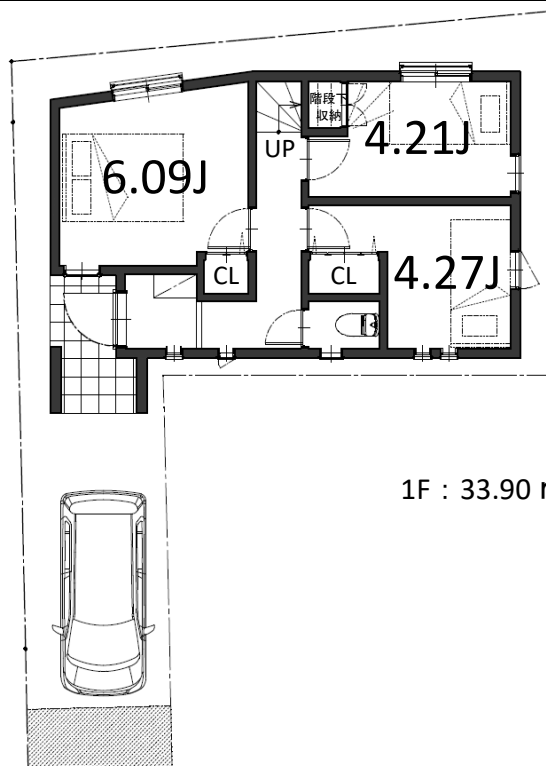
【 建物参考プラン 】

合計価格 **6,680**万円(税込)

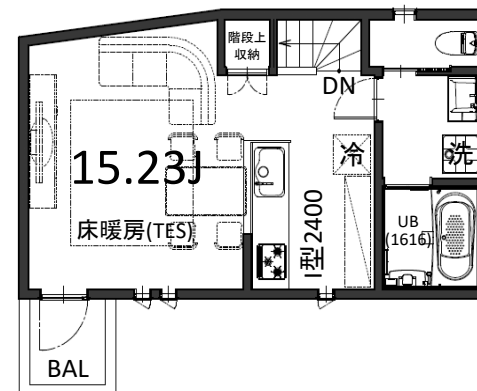
建物参考価格：1,980万円(税込)

土地面積：68.27㎡

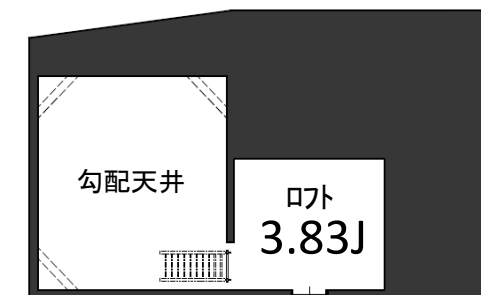
建物面積：69.35㎡



1F : 33.90 ㎡



2F : 35.45 ㎡



B区画

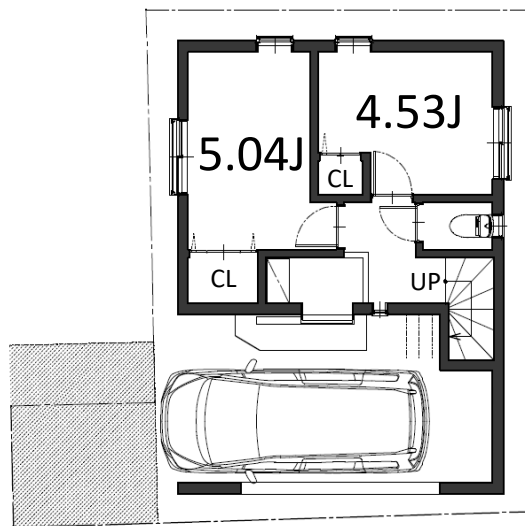
【 建物参考プラン 】

合計価格 **6,980**万円(税込)

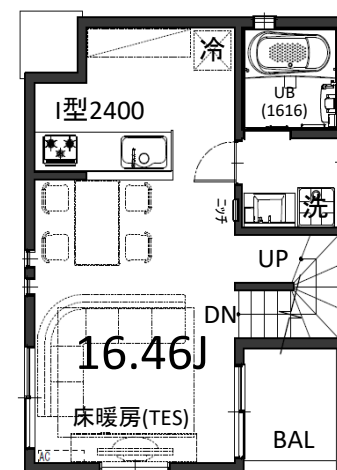
建物参考価格：2,200万円(税込)

土地面積：60.23㎡

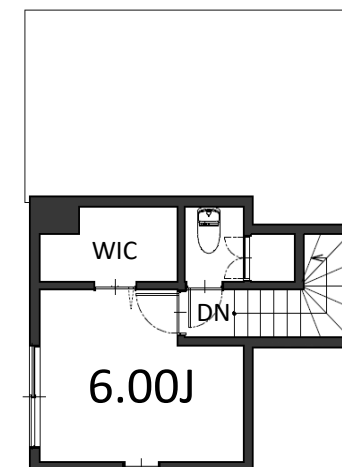
建物面積：93.96㎡(車庫等面積15.31㎡含む)



1F : 39.73 ㎡
(車庫等面積15.31㎡含む)



2F : 35.19 ㎡



3F : 19.04 ㎡